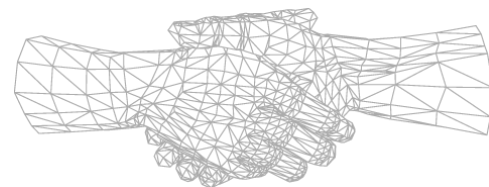


TC440 Supreme



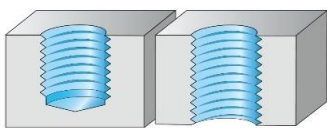
Области применения

Walter Fact-Sheet

Группы материалов ISO:

P	M	K	N	S	H	O
•	••	•	•	•		

Области применения:



Преимущества

- Высокая стойкость и эксплуатационная надёжность благодаря инновационной геометрии (подана заявка на патент)
- Подходит почти для любого применения благодаря различным вариантам применения в стандартной программе
- Высокое качество резьбы благодаря преимуществам технологии раскатывания

Характеристики:

- Раскатывание резьбы в глухих и сквозных отверстиях
- Материалы группы ISO M
- Глубина резьбы до $3,5 \times D_N$
- Области применения: общее машиностроение и др.

Основной тезис

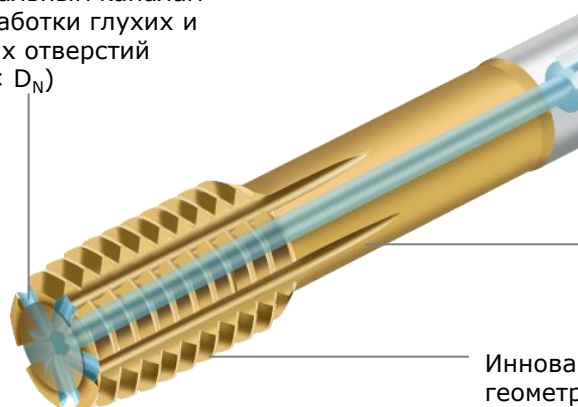
Сокращение инструментальных затрат благодаря высокой стойкости и экономии времени благодаря высокой эксплуатационной надёжности (минимум простоев станка вследствие замены инструментов).

Что необходимо спросить

- Как выглядит ваш процесс обработки резьбы в настоящее время?
- В какой момент происходят неконтролируемые/неожиданные поломки или возникают проблемы со стружкой?
- Достаточно ли он стабилен, чтобы, например, выполнять обработку в автоматическом режиме без участия оператора?
- Мы оптимизируем ваш процесс обработки, чтобы вы могли сфокусироваться на других важных вещах.

Описание инструмента

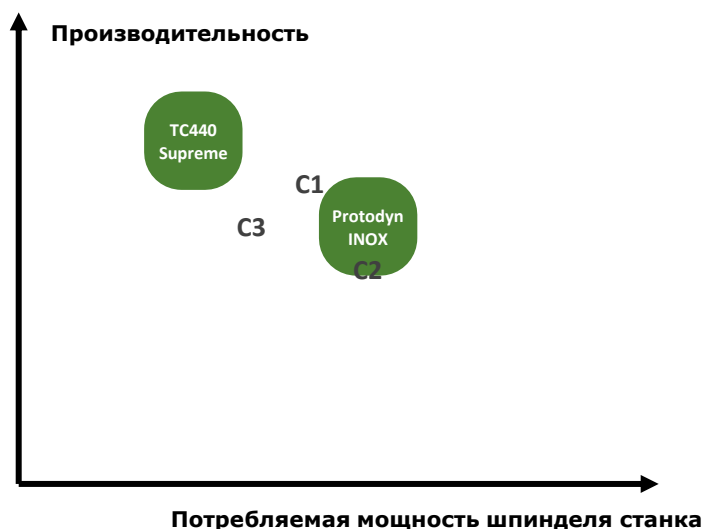
Внутренний подвод СОЖ, по радиальным каналам — для обработки глухих и сквозных отверстий ($< 3,5 \times D_N$)



Сплав: WY80D
(HSS-E + TiN)

Инновационная геометрия раскатчиков

Позиционирование инструмента



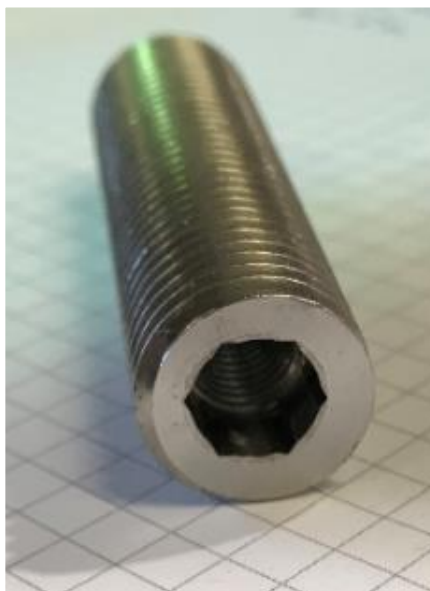
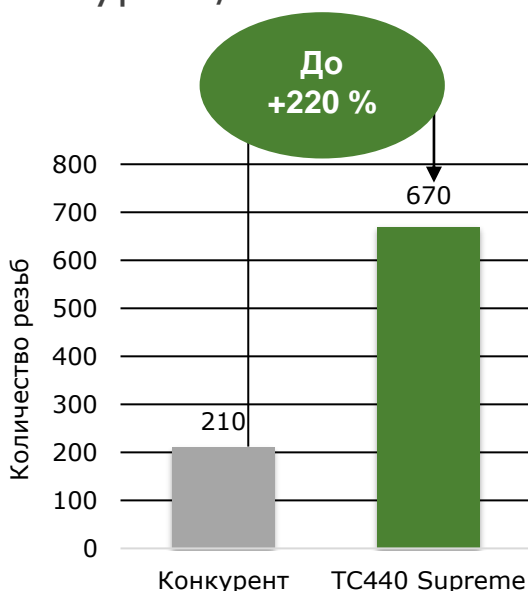
Целевой сегмент

- Любые области применения ISO M, где разрешено раскатывание резьбы

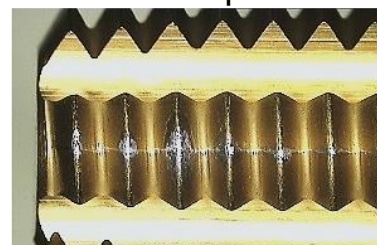
Основные конкуренты



Конкурент/эталон



TC440 Supreme



После 670-й резьбы

Конкурент



После 670-й резьбы

Рекомендация

- Используйте рекомендацию Walter GPS по режимам резания
- Чем выше доля масла (ок. 8–10 %) в эмульсии, тем лучше результат обработки (стойкость и поверхностная обработка)
- Использование подходящего диаметра засверливания для раскатывания резьбы

Условия обработки

- Обрабатывающий центр, токарные станки, автоматические станочные линии и т. д.
- Раскатывание возможно с эмульсией и маслом

Техподдержка и ссылки

[Обзор преимуществ](#)

[Видеоролик с примерами использования инструмента](#)



[Онлайн-каталог](#)

[Walter GPS](#)

