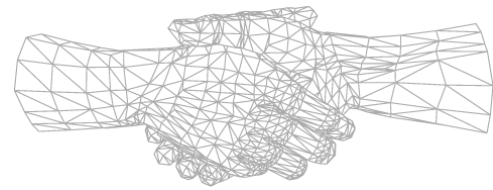
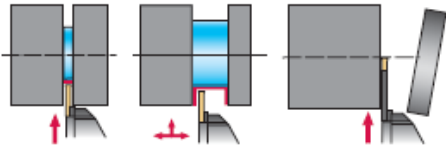


Walter Cut DX18



Области применения



Walter Fact-Sheet

Характеристики:

- Сечение хвостовика: 10×10 / 12×12 / 16×16, 20×20, 25×25 мм
- 2-кромочные режущие пластины DX18 с геометрическим замыканием — ширина пластин: 1,5/2,0/2,5/3,0/4,0 мм
- Геометрии стружколома: CE4, CF5, CF6, GD3, GD6, UF4, UD4, UA4, RF7, RD4
- Сплавы: WSM13S, WSM23S, WSM33S, WSM43S, WKP13S, WKP23S, WKP33S

Преимущества

- Геометрическое замыкание в посадочном гнезде обеспечивает надёжную посадку и максимальную жёсткость установленной пластины. Пластина плотно прилегает и не смещается под действием боковых сил, что позволяет работать с более высокими режимами резания и повышает стойкость как пластины, так и самого инструмента.
- Сокращение времени замены на 70 % благодаря простой смене пластин в станке с G4014...
- Максимальная производительность и стойкость благодаря новому поколению сплавов Tiger tec® Silver PVD

Powered by
Tiger-tec® Silver



Основной тезис

Сокращение времени замены инструмента на 70 % благодаря простой замене пластины в станке с функцией SmartLock.

Эксплуатационная надёжность благодаря уникальной конструкции DX-FormFit:

1. Всегда правильная установка режущих пластин, в частности, пластин небольшой ширины
2. Без смещения режущей пластины в посадочном гнезде при воздействии боковых сил

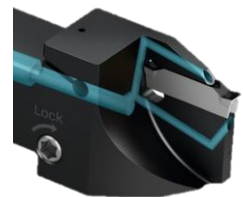
Что необходимо спросить

- В каких областях вы видите возможности оптимизации для обработки с инструментами?
- Как часто заменяются пластины в течение рабочей смены?
- Насколько важен для вас контроль стружкообразования?
- Прутки какого диаметра вы обрабатываете?

Описание инструмента

1. G4014.../G4014-P/G4041.../G4041-P DX18 – инструмент для обработки канавок и отрезки с направленной подачей СОЖ/без направленной подачи СОЖ
2. SmartLock — боковой доступ к зажимному винту для оптимальной установки в станке (может переставляться слева направо)
3. G4011.../G4011-P/G4011-C...-P DX18 – инструмент для обработки канавок и отрезки с направленной подачей СОЖ/без направленной подачи СОЖ

Уникальное исполнение DX с геометрическим замыканием предотвращает неправильную установку пластины в посадочном гнезде.



Увеличенное по высоте исполнение пластины обеспечивает защиту прижима пластины и формирование сегментной стружки.



Посадочное гнездо предыдущего исполнения без геометрического замыкания



Посадочное гнездо с геометрическим замыканием

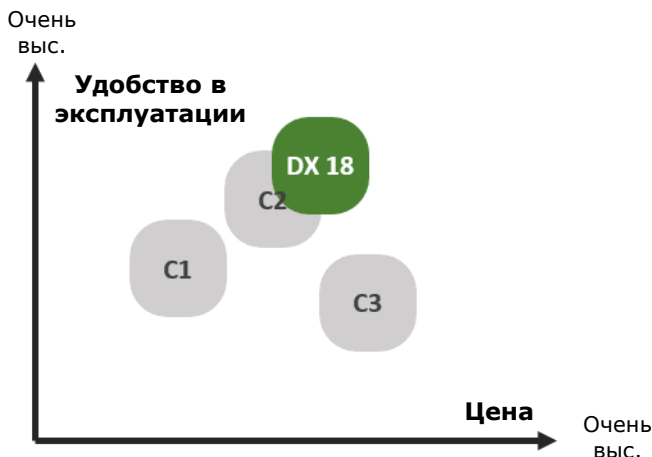


Канавочная пластина предыдущего исполнения



Канавочная пластина увеличенной высоты

Позиционирование инструмента



Целевой сегмент

- Общее машиностроение
- Автомобильная промышленность
- Медицинская техника
- Аэрокосмическая промышленность
- Электроника
- Пищевая промышленность

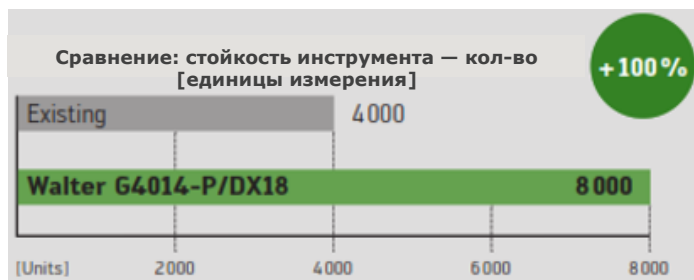
Основные конкуренты



Эталон

Материал: 12X18H9 (DIN 1.4305)

Режимы резания:		Ранее	Новые инструменты
v_c	[м/мин]	80	80
f_z	[мм]	0,12	0,12
Ширина пластины	[мм]	2	2
Глубина резания	[мм]	5	5
Стойкость	[деталей]	4 000	8 000



Рекомендации

- Использовать рекомендацию Walter GPS по режимам резания
- При замене пластин использовать динамометрический ключ

Условия обработки

- Прутковые автоматы
- Станки фасонно-продольного точения
- Многошпиндельные станки
- Токарные станки с ЧПУ

Техподдержка и ссылки

[Брошюра с описанием инструментов](#)

[Видеоролик с примерами использования инструмента](#)



[Онлайн-каталог](#)

[Walter GPS](#)

